



GRUPA BIK



# BIK OPEN API – PERSPEKTYWA PRODUKTÓW

Andrzej Zduńczyk

# BIK OPEN API - PILOTAŻ

Pierwsza inicjatywa w ramach Program BIK HUB



Łatwy dostęp do danych



Integracja wielu źródeł danych



Wydajność operacyjna



Integralność i jakość danych



Wiarygodność

# BIK OPEN API - PILOTAŻ

Partnerzy



# BIK OPEN API - PILOTAŻ

Geolokalizacja danych

Agregacja danych dla agregatów w odległości 100/250/500m



Odległość od obszaru odpytywanego w metrach

141	112	100	112	141
112	71	50	71	112
100	50	0	50	100
112	71	50	71	112
141	112	100	112	141

100 m

- Punkt/obszar odpytywany i agregowany
- Punkt/obszar agregowany
- Punkt/obszar nieagregowany

354	320	292	269	255	250	255	269	292	320	354
320	283	250	224	206	200	206	224	250	283	320
292	250	212	180	158	150	158	180	212	250	292
269	224	180	141	112	100	112	141	180	224	269
255	206	158	112	71	50	71	112	158	206	255
250	200	150	100	50	0	50	100	150	200	250
255	206	158	112	71	50	71	112	158	206	255
269	224	180	141	112	100	112	141	180	224	269
292	250	212	180	158	150	158	180	212	250	292
320	283	250	224	206	200	206	224	250	283	320
354	320	292	269	255	250	255	269	292	320	354

250 m

707	673	640	610	583	559	539	522	510	502	500	502	510	522	539	559	583	610	640	673	707
673	636	602	570	541	515	492	474	461	453	450	453	461	474	492	515	541	570	602	636	673
640	602	566	532	500	472	447	427	412	403	400	403	412	427	447	472	500	532	566	602	640
610	570	532	495	461	430	403	381	364	354	350	354	364	381	403	430	461	495	532	570	610
583	541	500	461	424	391	361	335	316	304	300	304	316	335	361	391	424	461	500	541	583
559	515	472	430	391	354	320	292	269	255	250	255	269	292	320	354	391	430	472	515	559
539	492	447	403	361	320	283	250	224	206	200	206	224	250	283	320	361	403	447	492	539
522	474	427	381	335	292	250	212	180	158	150	158	180	212	250	292	335	381	427	474	522
510	461	412	364	316	269	224	180	141	112	100	112	141	180	224	269	316	364	412	461	510
502	453	403	354	304	255	206	158	112	71	50	71	112	158	206	255	304	354	403	453	502
500	450	400	350	300	250	200	150	100	50	0	50	100	150	200	250	300	350	400	450	500
502	453	403	354	304	255	206	158	112	71	50	71	112	158	206	255	304	354	403	453	502
510	461	412	364	316	269	224	180	141	112	100	112	141	180	224	269	316	364	412	461	510
522	474	427	381	335	292	250	212	180	158	150	158	180	212	250	292	335	381	427	474	522
539	492	447	403	361	320	283	250	224	206	200	206	224	250	283	320	361	403	447	492	539
559	515	472	430	391	354	320	292	269	255	250	255	269	292	320	354	391	430	472	515	559
583	541	500	461	424	391	361	335	316	304	300	304	316	335	361	391	424	461	500	541	583
610	570	532	495	461	430	403	381	364	354	350	354	364	381	403	430	461	495	532	570	610
640	602	566	532	500	472	447	427	412	403	400	403	412	427	447	472	500	532	566	602	640
673	636	602	570	541	515	492	474	461	453	450	453	461	474	492	515	541	570	602	636	673
707	673	640	610	583	559	539	522	510	502	500	502	510	522	539	559	583	610	640	673	707

500 m

# BIK OPEN API - PILOTAŻ

Everything You Always Wanted to Know About .... Łódź\* (\*But Were Afraid to Ask)



Teren



Nieruchomości



Firmy



Mieszkańcy

\*) Dane wyłącznie statystyczne,  
nie zawierające danych osobowych

# BIK OPEN API - PILOTAŻ

Everything You Always Wanted to Know About .... Łódź\* (\*But Were Afraid to Ask)



## Teren:

- **Topografia** np.: typ terenu, % pow. zabudowanej/leśnej, zabudowa: typy/liczba budynków, pozwolenia na budowę wg. kategorii
- **POI** – np. kategorie edukacja, rozrywka, HORECA, sklep, transport, urząd, zdrowie
- **Odległości do POI/obiektów infrastrukturalnych**
- **Jakość powietrza**
- **Hot spots**
- **Bezpieczeństwo** np.: kradzieże /rozboje /wypadki drogowe

\*) Dane wyłącznie statystyczne,  
nie zawierające danych osobowych

# BIK OPEN API - PILOTAŻ

Everything You Always Wanted to Know About .... Łódź\* (\*But Were Afraid to Ask)



Łódź



## Nieruchomości:

- Ceny transakcyjne
- Ceny ofertowe
- Ceny najmu

\*) Dane wyłącznie statystyczne,  
nie zawierające danych osobowych

# BIK OPEN API - PILOTAŻ

Everything You Always Wanted to Know About .... Łódź\* (\*But Were Afraid to Ask)



## Firmy:

- **KRS**
  - **REGON**
  - **CEiDG**
- } Dane rejestrowe / wyszukiwanie firm
- **BIG InfoMonitor** (weryfikacja firmy – posiada / nie posiada zaległości)
  - **Statystyki** np. liczba założonych działalności CEiDG wg. lat / wg. sekcji aktywne/nieaktywne, liczba firm KRS

\*) Dane wyłącznie statystyczne,  
nie zawierające danych osobowych



# BIK OPEN API - PILOTAŻ

Everything You Always Wanted to Know About ... Łódź\* (\*But Were Afraid to Ask)



## Mieszkańcy:

- **Statystyki kredytowe (GeoStats)** – wymiary: sektor bankowy/pożyczkowy/razem; typ zobowiązania; liczba; wartość; dynamika; DPD 90+; Liczba kredytobiorców, średnie: zadłużenie, wiek, punktacja scoringowa
- **GeoScore** – ocena punktowa dla danego obszaru
- **Demografia** – np. liczba: gospodarstw domowych, kobiet/mężczyzn (w tym w przedziałach wiekowych), osób pracujących
- **Siła nabywcza** – np. na żywność, zdrowie, odzież, meble, AGD, zegarki i biżuterię, transport, łączność, rekreację i kulturę
- **Wydatki konsumpcyjne** – razem/wg. kategorii np. na żywność, zdrowie, rekreację, edukację, restauracje i hotele, papierosy/alkohol
- **Przemieszczanie** – np. odległość strefa nocna/dzienna, śr. liczba wyjazdów do innego województwa/pow. 100 km / zagranicznych
- **Zainteresowania** – np. % zainteresowanych sportem, zdrowiem, motoryzacją, sztuką, MMA, modą
- **Zachowania** – np. odsetek : kupujących on-line, aktywnie uprawiających sport, korzystających z aplikacji randkowych, użytkowników Android / IOS, odwiedzających fast foody, stacje benzynowe, kluby nocne, SPA

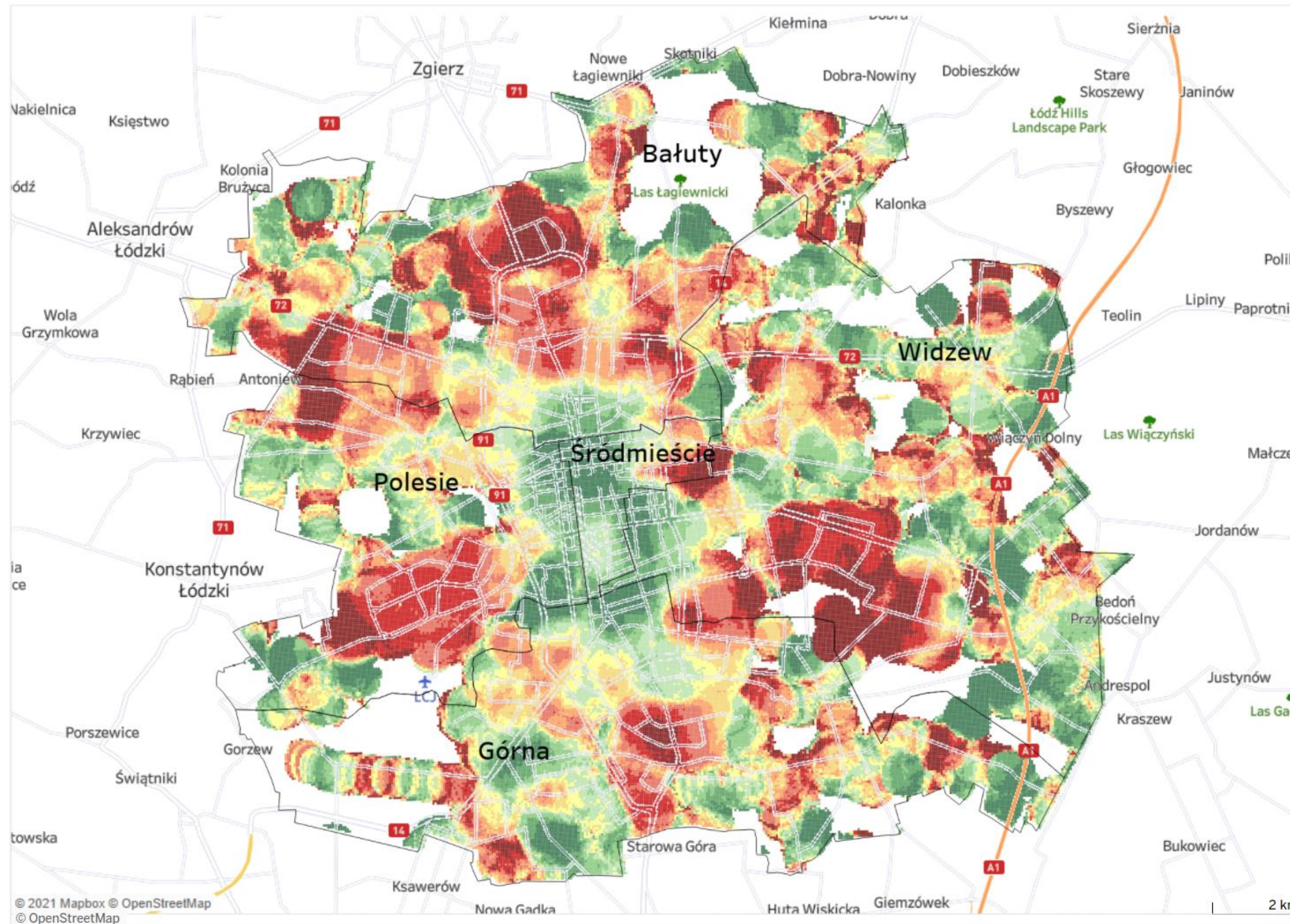
\*) Dane wyłącznie statystyczne,  
nie zawierające danych osobowych

# BIK Open API - pilotaż

## STATYSTYKI OBSZARU GeoStats

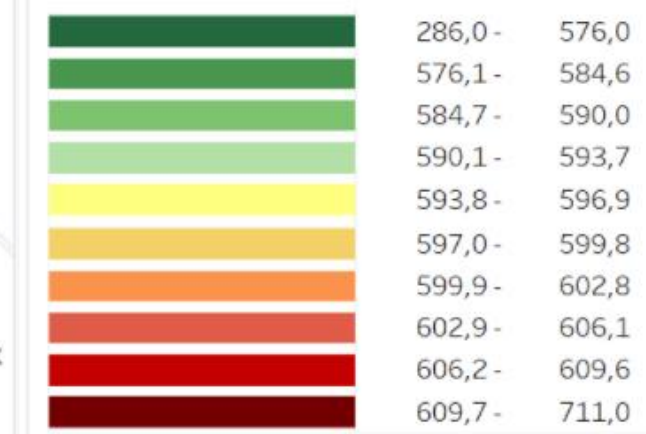


średni scoring kredytobiorców w portfelu dla obszaru o promieniu 500m



Produkt  
dowolny produkt

Miara  
średni scoring kredytobiorców w portfelu



Statystyka dla Łodzi

		dowolny produkt
Klient	liczba kredytobiorców	307 150,00
	średni scoring kredytobiorców w portfelu	597,97
	średni scoring kredytobiorców zaciągających zobow..	528,04
	średni wiek kredytobiorców zaciągających zobowi..	39,77
	średni wiek kredytobiorcy w portfelu	51,62
	średnie zadłużenie klienta (w tys.zł)	44,82
	udział kredytobiorców wśród mieszkańców 20+ [%]	47,32
Portfel	udział portfela 90+ wartościowo [%]	7,37
	wartość portfela kredytowego (w tys.zł)	13 767 278,67
Sprzedaż	sprzedaż w okresie 1-3 M wartościowo (w tys.zł)	1 037 872,08
	dynamika r/r sprzedaży 1-3 M wartościowo [%]	55,45
	sprzedaż w okresie 1-3 M liczbowo (w szt.)	59 532,17
	dynamika r/r sprzedaży 1-3 M liczbowo [%]	22,24
	sprzedaż w okresie 4-6 M wartościowo (w tys.zł)	1 008 579,78
	dynamika r/r sprzedaży 4-6 M wartościowo [%]	60,60
	sprzedaż w okresie 4-6 M liczbowo (w szt.)	53 142,33
	dynamika r/r sprzedaży 4-6 M liczbowo [%]	44,31
	średnia kwota 1-3 M (w tys.zł)	17,43
dynamika r/r średniej kwoty 1-3 M [%]	26,83	
średnia kwota 4-6 M (w tys.zł)	18,98	
dynamika r/r średniej kwoty 4-6 M [%]	12,57	

# BIK OPEN API - PILOTAŻ

Gdzie ulokować sklep/biznes sportowy?



## Czego szukamy:

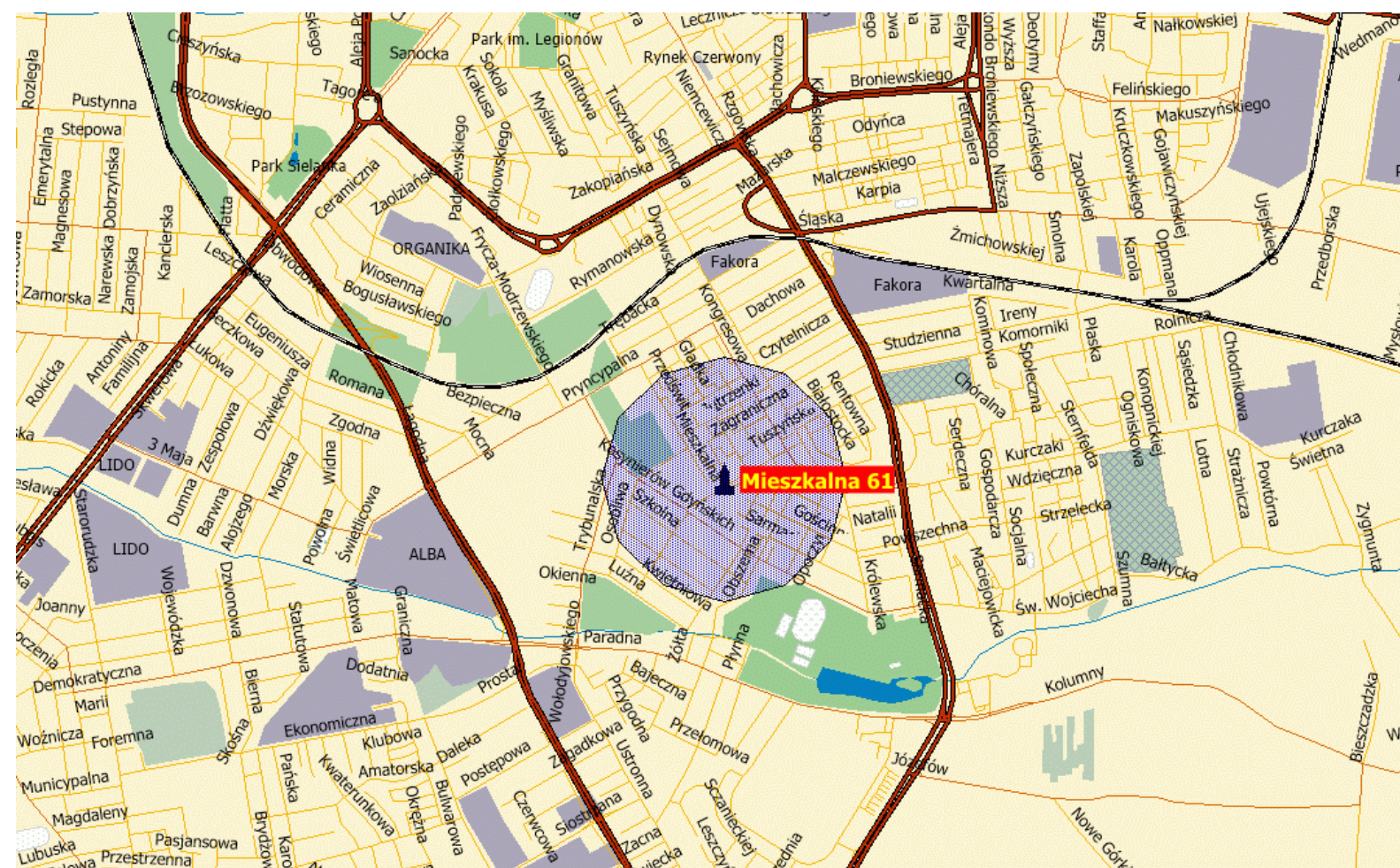
- Promień obszaru 500m
- Obszar skupia dużo osób aktywnych sportowo, zainteresowanych sportem oraz zdrowiem
- Dużo budynków wielorodzinnych
- Daleko do sklepów sportowych sieciowych



## Wybrany obszar o promieniu 500m od

**ul. Mieszkalna 61**

Liczba budynków wielorodzinnych	<b>99</b>
Udział osób aktywnych sportowo	<b>43%</b>
Udział osób interesujących się sportem	<b>34%</b>
Udział osób interesujących się zdrowiem	<b>24%</b>
Odległość od sklepu sportowego sieciowego	<b>4280 m</b>
Roczne wydatki mieszkańców na zdrowie	<b>599 tys.</b>
Roczne wydatki mieszkańców na rekreację i kulturę	<b>747 tys.</b>
Liczba mieszkańców	<b>7,7 tys.</b>



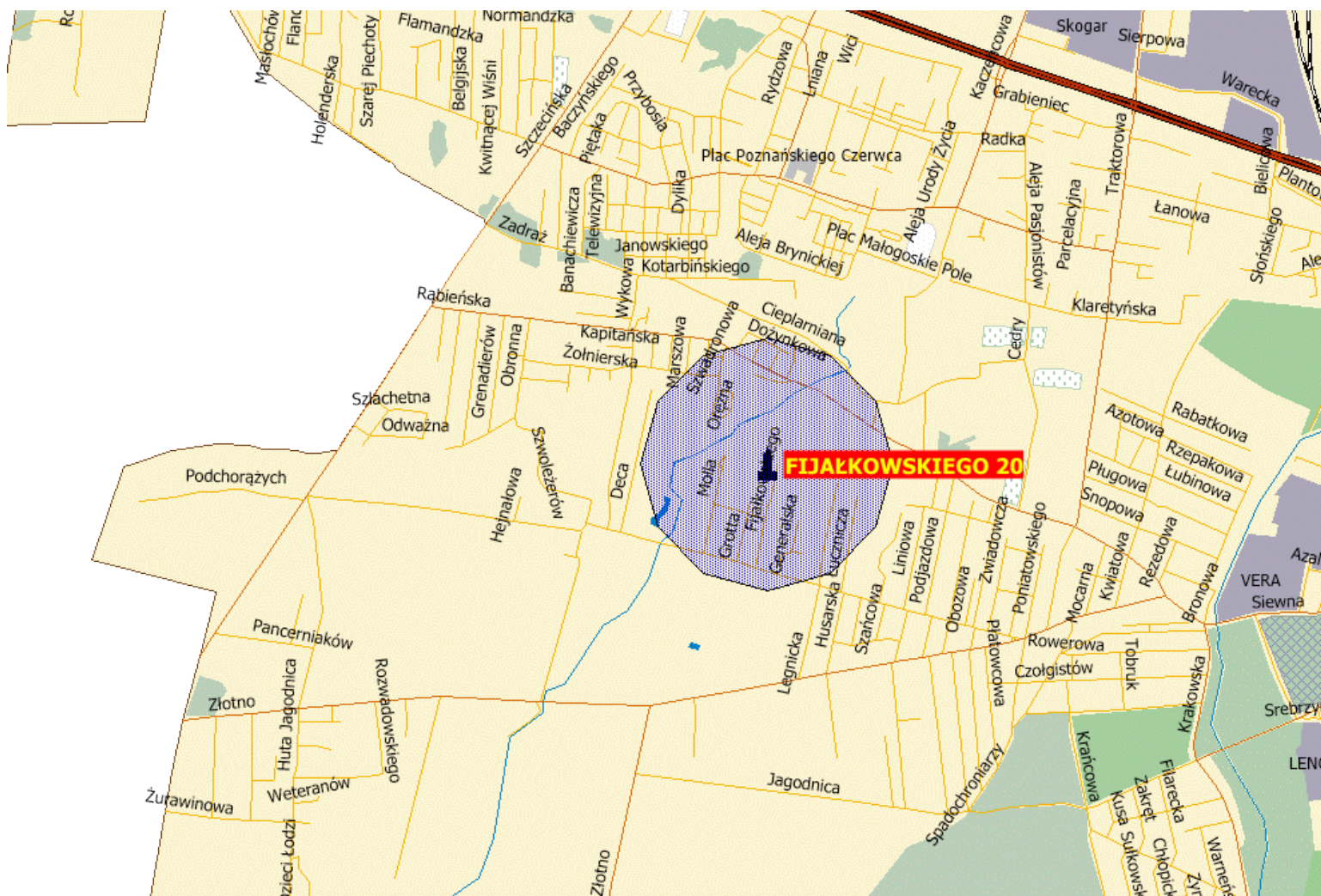
# BIK OPEN API - PILOTAŻ

Gdzie target na dobrych kredytobiorców?



## Czego szukamy :

- Promień obszaru 500m
- Wysoka średnia kwota kredytu gotówowego
- Dobry scoring CR3 (BIK)
- Niska szkodowość kredytów (DPD 90+)
- Wysokie wydatki konsumpcyjne
- Wysoki dochód rozporządzalny
- Duży udział osób robiących zakupy online



## Wybrany obszar o promieniu 500m od ul. Fijałkowskiego 20

Średnia kwota kredytu gotówkowego	<b>37,5 tys.</b>
Scoring CR3 (BIK)	<b>74</b>
Szkodowość kredytów (DPD 90+)	<b>0,1%</b>
Wydatki konsumpcyjne / osobę	<b>1,6 tys.</b>
Dochód rozporządzalny/osobę	<b>2,3 tys.</b>
Udział osób robiących zakupy on-line	<b>67%</b>
Odległość od paczkomatu	<b>400 m</b>

# BIK OPEN API - PILOTAŻ

Gdzie ulokować reklamę/ billboard z reklamą auta?



## Czego szukamy :

- Promień obszaru 500m
- Obszar skupia wysoki udział kierowców
- Blisko obiektu sportowego
- Blisko stacji paliw



## Wybrany obszar o promieniu 500m od

**ul. Norwida 7**

Udział kierowców	<b>37%</b>
Odległość obiektu sportowego	<b>99 m</b>
Odległość od stacji paliw	<b>650 m</b>
Udział zainteresowanych motoryzacją	<b>9%</b>
Punktacja Geoscore BIK	<b>85</b>

## Odległość od:

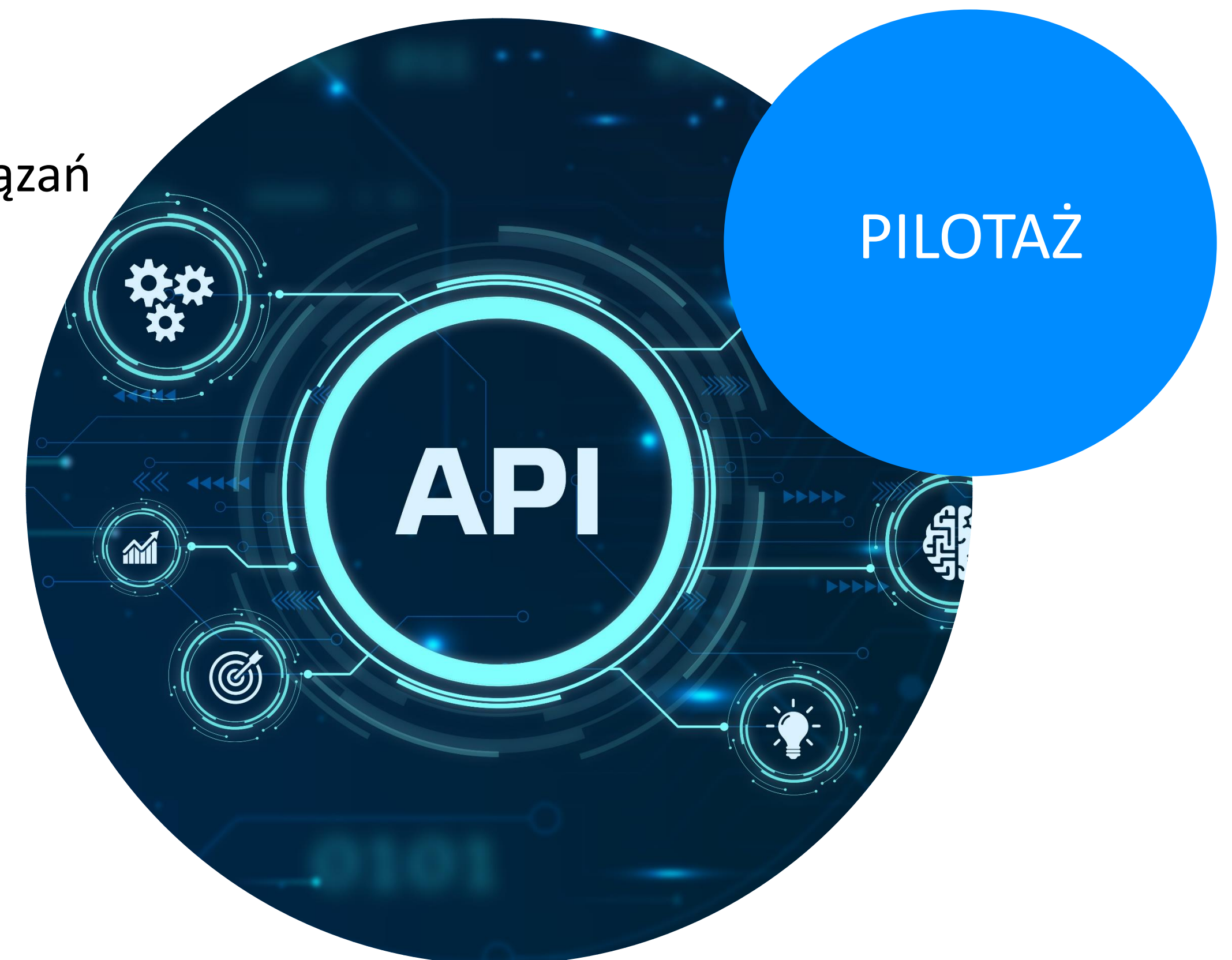
Sklep sieciowy - Hipermarket	<b>610</b>
Odległość od sklepu sieciowego - Dyskont	<b>590</b>

# BIK OPEN API - PILOTAŻ

Co? Kiedy? Komu? Za ile ?



- Okres trwania: 3 m-ce
- Dla podmiotów zainteresowanych kreowaniem nowych rozwiązań opartych o dane z BIK Open API
- 500+ typów danych
- Wsparcie ekspertów BIK
- Dostęp nieodpłatny





GRUPA BIK



## Andrzej Zduńczyk

Dyrektor, Departament  
Rozwoju Produktów, **Mentor BIK HUB**

512 164 271

[andrzej.zdunczyk@bik.pl](mailto:andrzej.zdunczyk@bik.pl)

[in](#) [Andrzej Zduńczyk | LinkedIn](#)